

Datasheet

Microlift

Montaplatos

Aviso de Elevation Components S.L.

La información contenida en el presente documento está sujeta a cambios sin previo aviso.

Reservados todos los derechos. Queda prohibida la reproducción, adaptación o traducción del presente material sin previa autorización por escrito de Elevation Components S.L., excepto en los casos permitidos por las leyes de propiedad intelectual.

Las únicas garantías de los productos y servicios de Elevation se especifican en las garantías expresas que acompañan a dichos productos y servicios. Ninguna información que aquí se exprese deberá interpretarse como garantía adicional.

Elevation Components no se hace responsable de los posibles errores u omisiones técnicos o editoriales que pudieran contener los presentes documentos.

Elevation® es nombre registrado de Elevation Components S.L.

© 2008 Elevation Components S.L.



DALDOSS

ASCENSORES Y MONTACARGAS

Microlift

El pequeño montacargas

División Cargo

Índice	Dimensiones del hueco, cabina y puerta	1
	Altura del hueco estándar	2
	Características técnicas generales	3
	Características técnicas de cada modelo	4
	Características opcionales de cada modelo	5
	Planta y alzado de la instalación	6

DIMENSIONES DEL HUECO, CABINA, PUERTA (en mm)

Modelo	Hueco		Cabina			Puerta posición B		Puerta posición A-C	
	Long.	Prof.	Long.	Prof.	Alt.	Long.	Alt.	Long.	Alt.
	SW	SD	CW	CD	CH	DW	DH	DW	DH
Carga 12 kg									
MIC12	380	490	240	300	500	240	400	240	400
Carga 50 kg									
DD	540	745	320	510	800	ND	ND	320	800
DL	660	835	420	545	800	320	800	420	800
39/5	760	710	520	420	800	420	800	320	800
NR	760	810	520	520	800	420	800	420	800
41/5	760	810	520	520	1000	420	1000	420	1000
1/5	760	910	520	620	800	420	800	520	800
3/5	760	1010	520	720	800	420	800	620	800
4/5	760	1010	520	720	1000	420	1000	620	1000
42/5	860	710	620	420	800	520	800	320	800
5/5	860	810	620	520	800	520	800	420	800
MG	860	910	620	620	800	520	800	520	800
48/5	860	910	620	620	1000	520	1000	520	1000
7/5	860	1010	620	720	800	520	800	620	800
50/5	960	710	720	420	800	620	800	320	800
13/5	960	810	720	520	800	620	800	420	800
17/5	960	910	720	620	800	620	800	520	800
21/5	960	1010	720	720	800	620	800	620	800
22/5	960	1010	720	720	1000	620	1000	620	1000
29/5	1060	910	820	620	800	720	800	520	800
33/5	1060	1010	820	720	800	720	800	620	800
34/5	1060	1010	820	720	1000	720	1000	620	1000
Carga 100 kg									
MGS	860	910	620	620	800	520	800	520	800
11/10	860	1110	620	820	800	520	800	720	800
54/10	960	1010	720	720	800	620	800	620	800
MGT	960	1010	720	720	1000	620	1000	620	1000
23/10	960	1110	720	820	800	620	800	720	800
24/10	960	1110	720	820	1000	620	1000	720	1000
37/10	1060	1110	820	820	800	720	800	720	800
38/10	1060	1110	820	820	1000	720	1000	720	1000
MDL1	1060	1110	820	820	1200	720	1200	720	1200
Carga 200 kg									
62/20	1070	1060	830	730	1200	720	1200	620	1200
MDL2	1240	1330	1000	1000	1200	900	1200	900	1200
Carga 300 kg									
MDL3	1240	1330	1000	1000	1200	900	1200	900	1200

Especificaciones técnicas



Certification
UNI-EN ISO 9001
N. 9102 DALD

Código: SP8 P095/4.016.DS.08.SP
Fecha: Febrero 2008
Página: 1

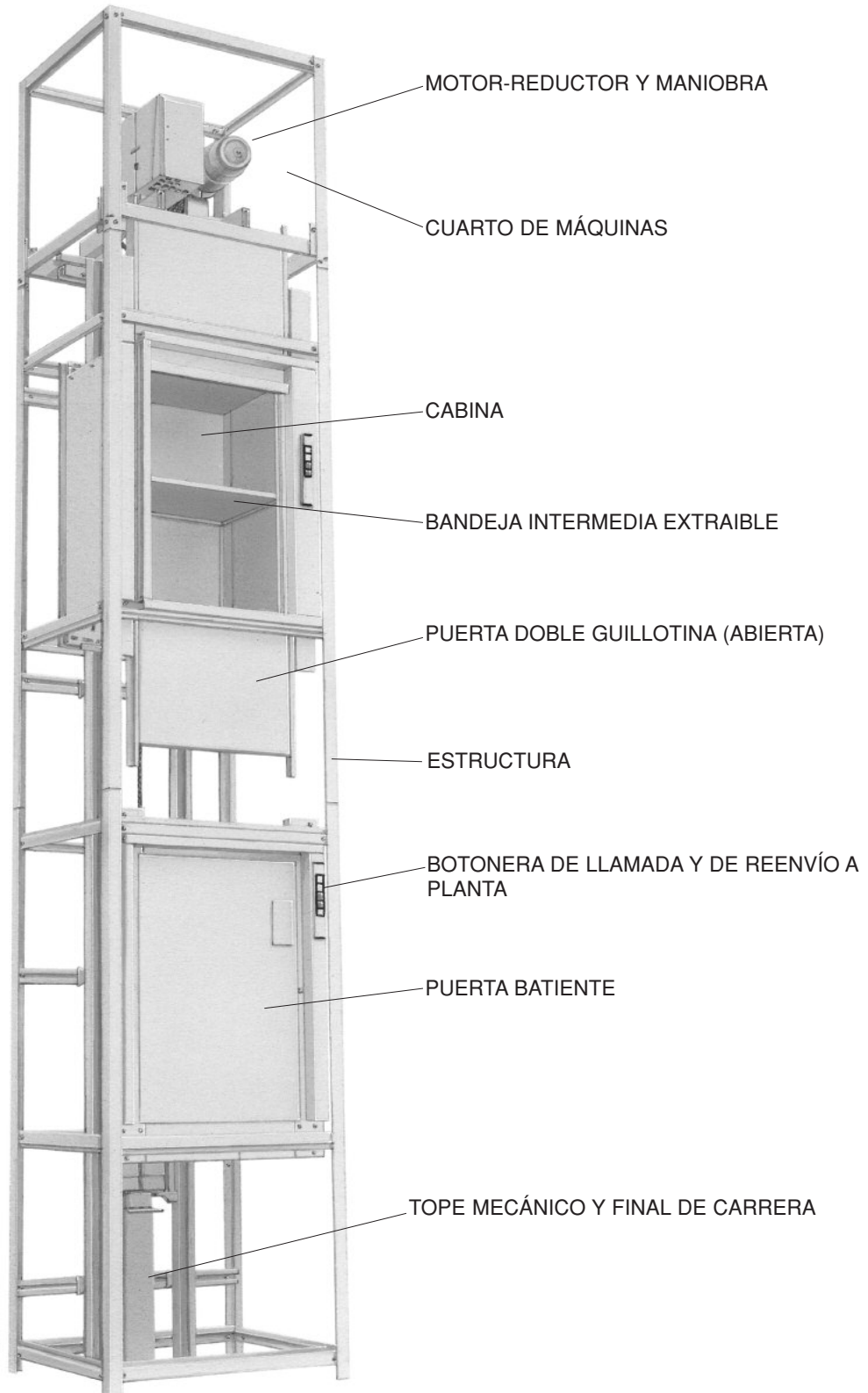
Italia • Loc. Ciré - 38057 Pergine Valsugana (TN)
Tele +39 0461518611
Fax +39 0461518654
www.daldoss.com - info@daldoss.com

ALTURA DEL HUECO ESTÁNDAR (en mm)

N. Paradas	2	3	4	5	6	7	8	9	10	11	12
H hueco	6800	9800	12800	15800	18800	21800	24800	27800	30800	33800	36800
H hueco (MIC12)	6520	9520	12520	15520							

CARACTERÍSTICAS TÉCNICAS GENERALES

Microlift: diseño de la instalación



CARACTERÍSTICAS TÉCNICAS GENERALES

Motor y maniobra

Situados en lo alto del hueco, en una bancada protegida (en el modelo MIC12 el motor se sitúa en la parte baja de la estructura). El motor transmite la fuerza por medio de un reductor, y se detiene por medio de un freno electromagnético.

Sistema motriz

Sistema motriz compuesto por un grupo motor-reductor. Motor trifásico asíncrono con rotor en corto circuito. Reductor mediante tornillo sinfín acoplado a una corona helicoidal y lubricada por aceite. Sistema de frenado de disco electromagnético con leva de desbloqueo. Rescate de emergencia realizado a través del volante de inercia.

Velocidad estándar

12-24-50 kg: 1 Velocidad 0,35 m/sec (12 kg: 0,3 m/sec).

100 kg: 1 Velocidad 0,35 m/sec.

200 kg: 1 Velocidad 0,17 m/sec.

300 kg: 1 Velocidad 0,17 m/sec.

Alimentación eléctrica

220-240-380-415V trifásica 50Hz.

220-240V monofásica 50Hz (opcional).

Para otras tensiones especificar en el pedido.

Maniobra - Botonera de planta

Cofre en acero laminado pintado al horno y tapa extraíble. Cuadro de maniobra con tecnología de microprocesador con maniobra universal. Botonera con pulsador de llamada y reenvío en cada una de las plantas, indicador luminoso "cabina en planta" y "cabina ocupada", avisador acústico.

Alimentación a 24 V de señalización y botoneras. Protección del motor por magnetotérmico. Selector electromecánico. Contacto de final de carrera de cabina y contrapeso en foso.

Paradas

Paradas máximas: N. 12 (24-50-100-200-300 kg) - N. 5 (MIC12).

Recorrido máximo

Modelo MIC12: 13.90 m.

Modelos 50-100-200-300: 30 m.

Cabina

Construida en acero laminado pintado al horno RAL 7038 o en acero inoxidable AISI304. Todos los modelos disponen de serie del fondo de la cabina en acero inoxidable AISI304. Los modelos 100-200-300kg están dotados de chasis. Todos están dotados de serie con una bandeja extraíble en acero inoxidable (a excepción de los modelos 12,200,300 kg).

Posibilidad de tres embarques en varias combinaciones (modelo DD solo dos a 180°).

La cabina se suministra completamente montada en los modelos 12-24-50-100 Kg.

Puerta de planta

Puerta modelo doble guillotina, o puerta batiente con suspensión tanto a la derecha como a la izquierda. Acero inoxidable AISI 304 o pintado al horno RAL 7038.

Bloqueo mecánico con contacto. Homologación contra incendios REI60 - PARAFLAMME (Francia CSTB N.88.2705B - Bélgica G.C. LIEGE n. 51.681/PFV/550) - FIRE RATED (Inglaterra - Capítulo 8 BS476, Part. 22) - FIRE RATED (Singapur PSB) - DIN 18090/18092.

Puerta de la cabina (opcional)

Modelo doble guillotina con contacto de seguridad, en acero inoxidable AISI304.

Estructura autoportante

Construcción modular estandarizada mediante perfiles zincados extrusionados en frío de 3-2-1 metro unidos por pernos.

Guiado

De serie en instalaciones de 200-300 kg. perfil de tipo T acero zincado (opcional para otras estructuras autoportantes).

Instalación

Para ambientes internos (para externos solicitar información). El Microlift está provisto de una estructura autoportante de serie: y requiere únicamente su fijación al suelo y al techo por medio de los anclajes suministrados.

Tiempo de instalación

Para modelos estándar de 2 paradas, se precisán aprox. 24h/h dependiendo de las condiciones del hueco y del modelo.

Entrega

Tiempo de entrega reducido, con prioridad para los modelos con cabina estándar.

Seguridad

Conforme a las demandas de las diferentes normativas, se adjuntan los componentes para garantizar una total seguridad.

Garantía

El periodo de garantía del Microlift, estará definido en las condiciones de venta, y tendrá validez siempre y cuando se haya realizado un correcto mantenimiento durante este periodo. La garantía entrará en vigor a partir de la fecha de instalación.

Normativas

Directiva 98/37/CE (Nota: La iluminación del hueco, la toma de tierra, interruptores de paro y generales están a cargo del cliente).

Compatibilidad electromagnética 89/336/CEE.

Política de desarrollo

Estamos continuamente desarrollando la gama *Microlift*, y nos reservamos el derecho de modificar las características y las dimensiones sin previo aviso.

CARACTERÍSTICAS TÉCNICAS DE LOS DIFERENTES MODELOS

Carga	12 kg	24-50 kg	100 kg	200 kg	300 kg
Velocidad nominal (m/s)	0,30	0,35	0,35	0,17	0,17
Tiro	1:1	1:1	1:1	2:1	2:1
Motor eléctrico	Asíncrono, ventilación externa				
Poleas (Nº)	4	4	4	4	4
R.p.m 50Hz	1450	1450	1450	1450	1450
Clase de aislamiento	F	F	F	F	F
Protección	IP54	IP54	IP54	IP54	IP54
Hp/kw (380V)	0,45-0,33	0,45-0,33	0,9-0,66	0,9-0,66	0,9-0,66
Intensidad a plena carga 380V-50Hz (A)	1,2	1,2	2,15	2,15	2,15
Intensidad de arranque 380V-50Hz (A) – 4 x In	4,8	4,8	8,6	8,6	8,6
Hp/kw (220V-1 fase)	0,6-0,44	0,6-0,44	1-0,73	1-0,73	1-0,73
Intensidad a plena carga 220V-50Hz-1 fase (A)	4,8	4,8	6,5	6,5	–
Intensidad de arranque 220V-50Hz-1 fase (A)	16,8	16,8	22,7	22,7	–
Fijación Sistema motriz	Atornillado				
Motor-reductor	M100	M100	M200	M200	M200
Relación	1:65	1:65	1:65	1:65	1:65
Diámetro polea de tracción	250	300	300	300	300
Número de gargantas de la polea	1+1 circul.	2+1 circul.	2+1 circul.	2+1 circul.	2+1 circul.
Ángulo cónico de la garganta	35°	35°	35°	35°	35°
Freno electromagnético (Vcc)	48	48	48	48	48
Cable de tracción					
Número/Diámetro	1-6 mm	2-6 mm	2-6 mm	2-6 mm	2-6 mm
Cabina					
Material	En acero laminado				
Espesor (mm)	1-1,5	1-1,5	1-1,5-2	1-1,5-2-3	1-1,5-2-3
Cerramiento - Puerta de planta					
Material	En acero laminado				
Espesor (mm)	1	1	1	1	1
Contrapeso					
Material	sin	Bastidor + Pesos de hierro			
Guía					
En acero laminado - tipo	delta 40	doble delta 80	doble delta 80	doble delta 80	doble delta 80

CARACTERÍSTICAS TÉCNICAS DE LOS DIFERENTES MODELOS

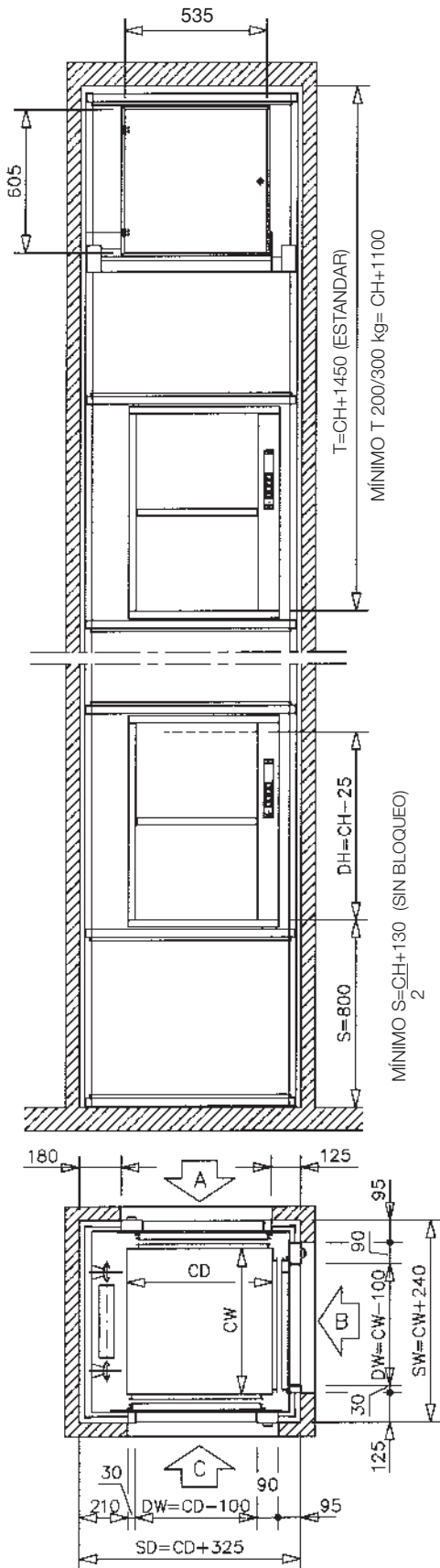
Carga	12 kg	24-50 kg	100 kg	200 kg	300 kg
Motor-reductor y cuadro de maniobra					
Motor y maniobra monofásico	si	si	si	si	no
Tensiones del motor 220/240/380/415V 50Hz	si	si	si	si	si
Velocidad 0,6 m/sec (con reducción del 60% de la carga)	si	si	si	no	no
Velocidad 0,35 m/sec y motor 1,5 Hp - 1,1 kW	no	no	no	si	si
Motor y transformador tropicalizado	si	si	si	si	si
Motor con potencia 1,5 Hp - 1,1 kW	no	no	si	si	si
Cuadro de maniobra (con magnetotérmico)	si	si	si	si	si
Fallo fase e inversor fase	si	si	si	si	si
Temporizador extrarrecorrido (programable)	de serie	si	si	si	si
Retorno temporizado a la planta principal	si	si	si	si	si
Interruptor con llave de bloqueo de maniobra y llamada	si	si	si	si	si
Kit de instalación del cuadro de maniobra fuera del hueco	no	si	si	si	si
Variador de frecuencia VVVF	si	si	si	si*	si*
Cabina y contrapeso					
Pantalla de iluminación de la cabina	no	si	si	si	si
Contacto aflojamiento de cables	no	si	si	no	no
Kit calienta-plateos de la cabina con termostato regulable	no	si	si	no	no
Dispositivo de sobrecarga con alarma	no	si	si	si	si
Kit patín retráctil con accionamiento electromagnético	no	si	si	si	si
Kit paracaídas del chasis (bloqueo instantáneo)	no	no	si	si	si
Kit paracaídas del contrapeso (bloqueo instantáneo)	no	no	si	si	si
Bandeja adicional en la cabina	no	si	si	no	no
Precableado y accesorios eléctricos					
Alarma acústica puerta de planta abierta	si	si	si	si	si
Alarma acústica de sonido continuo y bloqueo de llamada	si	si	si	si	si
Señal de fuera de servicio y bloqueo de maniobra	si	si	si	si	si
Precableado y accesorios eléctricos					
Señal de salida para indicación de cabina en planta (conectar a unidad externa)	si	si	si	si	si
Instalación del interfono	si	si	si	si	si
Interruptor y llave cifrada (habilitar botonera)	si	si	si	si	si
Abertura de emergencia con llave triangular	no	si	si	si	si
Botonera estancia	no	si	si	si	si
Cerramiento con doble guillotina y puerta batiente					
Puerta de doble guillotina con abertura motorizada (No RF)	no	si	si	si	si
Estructura autoportante					
Trampilla acceso al sistema motriz pintada o inox - también versión RF 60	si	si	si	si	si
Cerramiento de seguridad de la cabina	si	si	si	si	si
Kit tercera guía (en posición B o A o C)	no	si	si	de serie	de serie
Huida reducida (cuarto de máquinas y extrarrecorrido reducidos)	no	si	si	no	no
Varios / Opciones especiales					
Otros modelos fuera de catálogo (presente en las gamas precedentes) se especifica en el pedido	no	si	si	si	si
Instalación con dimensiones especiales (bajo pedido, si es factible)	no	si	si	si	si
Instalación con motor en la parte inferior externa de la estructura (bajo pedido)	de serie	si	si	si	si
Instalación conforme a la normativa:					
- EN 81.3:2000, con hueco accesible	no	si	si	si	si
- EN 81.3:2000, con hueco no accesible	no	si	si	si	si
Instalación con cabina doble, Double Decker	no	si	no	no	no
Instalación con motor lateral en la parte superior de la estructura	no	si	no	no	no

* Configurado para una perfecta nivelación de la cabina con las plantas.

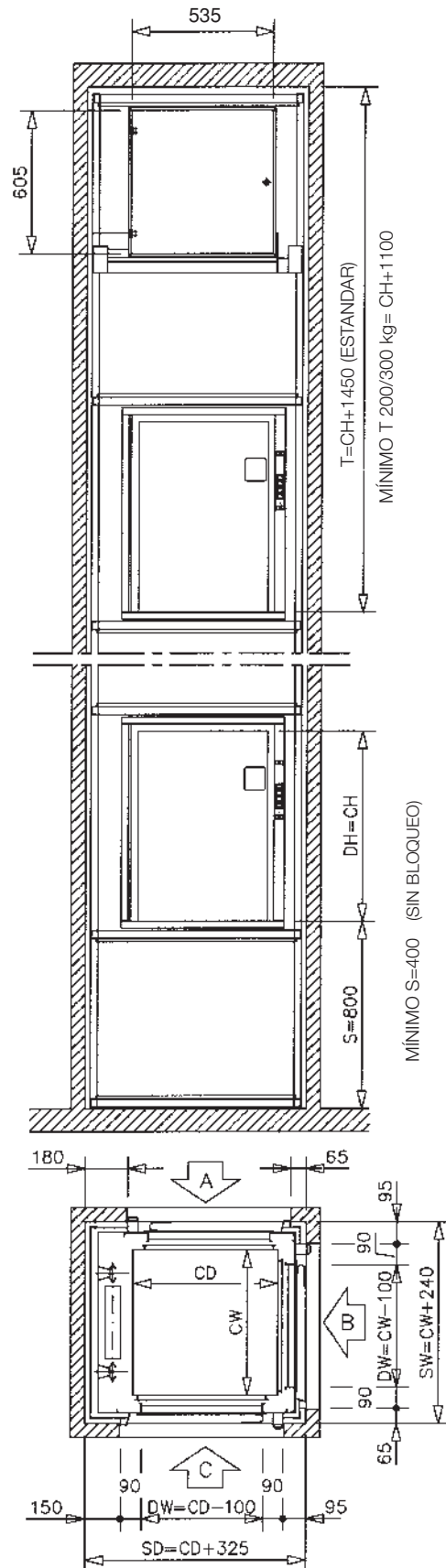
VISTAS DE PLANTA Y ALZADO DEL PROYECTO

Sección vertical y horizontal modelos 200/300kg

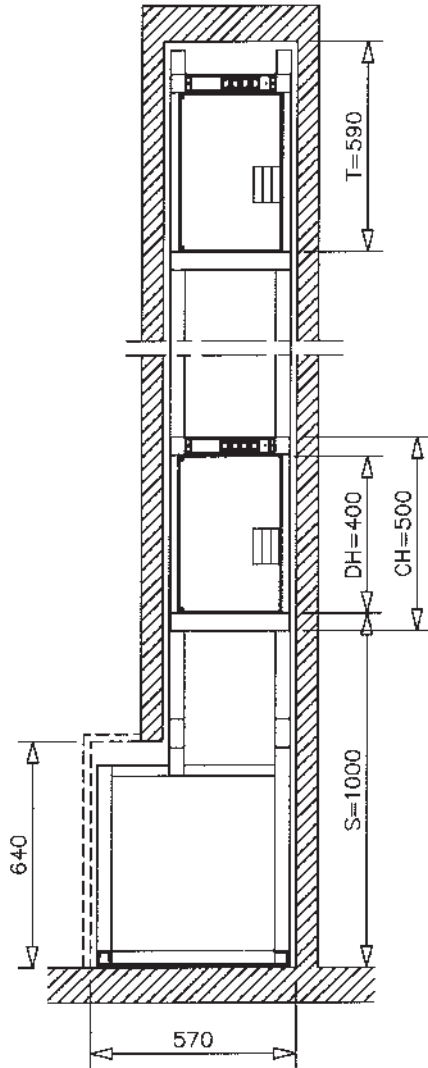
Puerta doble guillotina



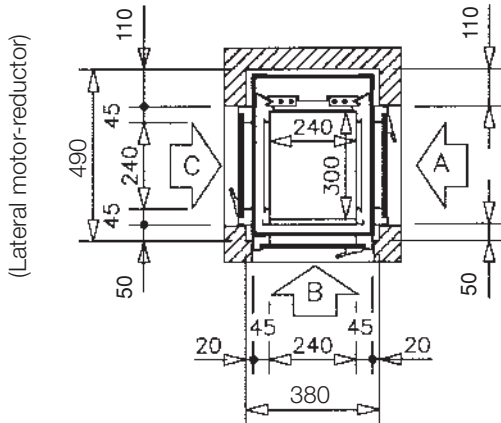
Puerta batiente



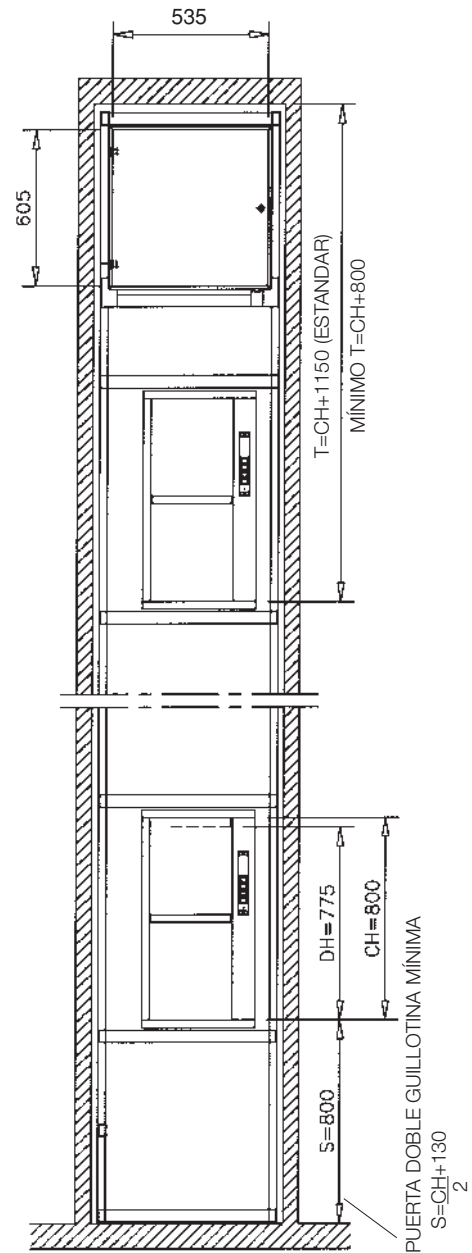
**Sección vertical y horizontal
modelo MIC 12/s (carga 12 kg)**



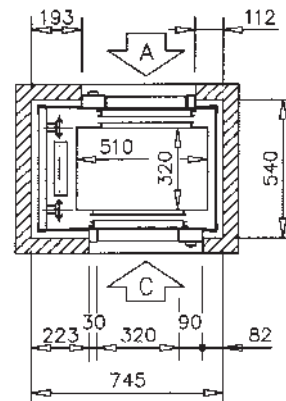
NOTA: Suspensión de la puerta batiente solo a la izquierda

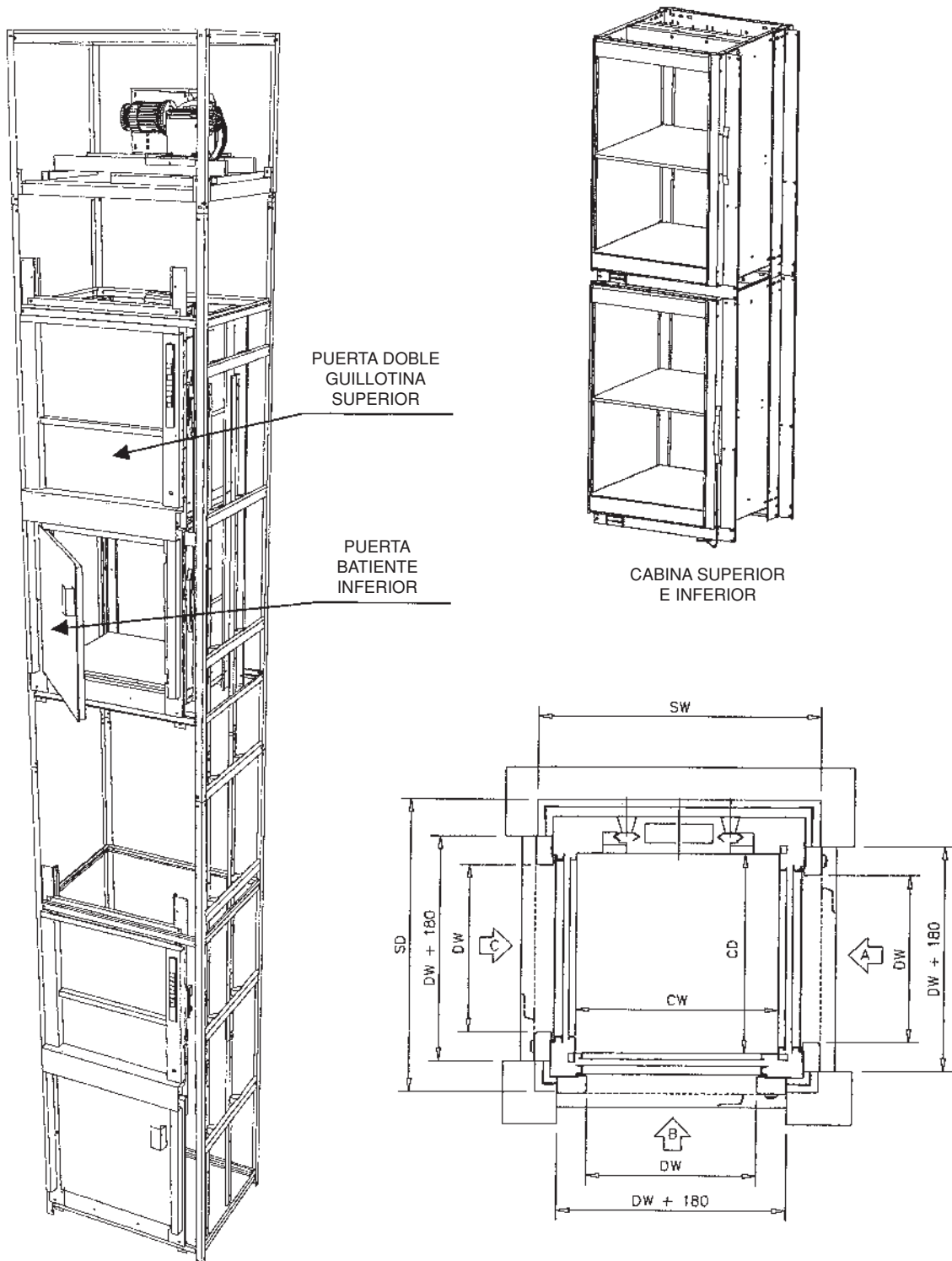


**Sección vertical y horizontal
modelo DD50 (carga 24/50 kg)**



MINIMA PUERTA BATIENTE S=400

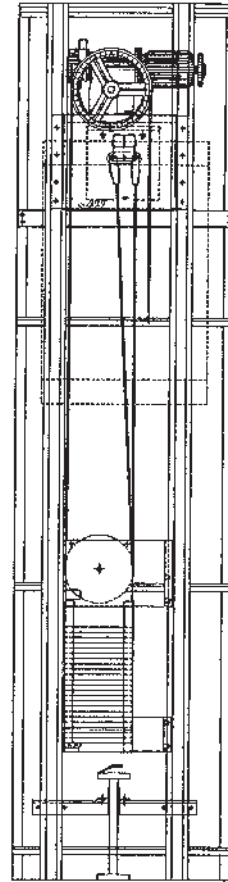
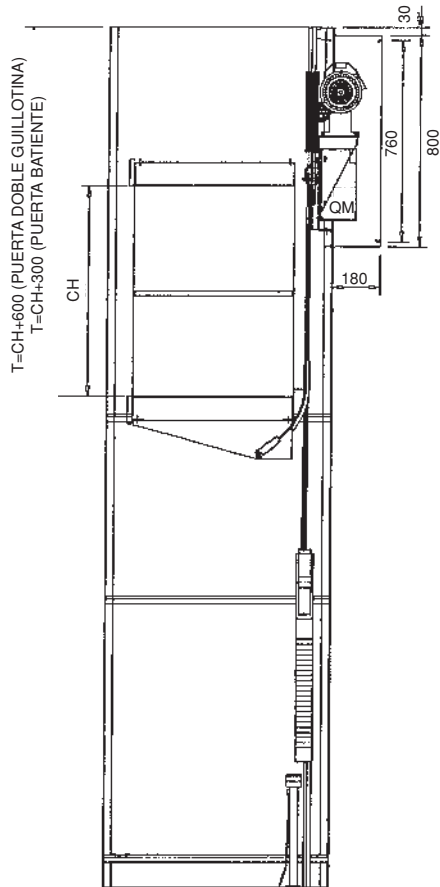


VISTAS DE PLANTA Y ALZADO DEL PROYECTO
Sección vertical y horizontal modelo Double Decker (cabina doble)


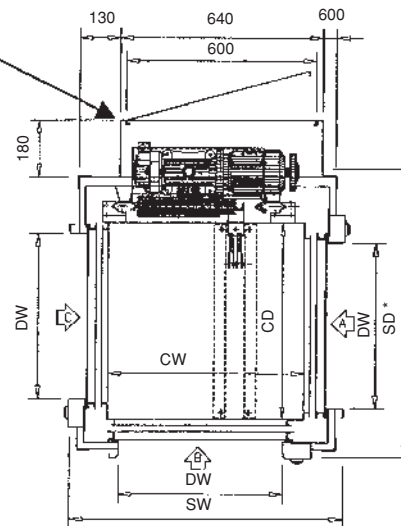
Modelo	Carga	Cabina			Puerta*		Hueco		Foso	Huida
		CW	CD	CH	DW	DH	SW	SD		
T-NR	50	520	520	800	420	800	760	810	400	3000
T-MGS	100	620	620	800	520	800	860	910	400	3000
T-MGT	100	720	720	800	620	800	960	1010	400	3000
T-MDL	100	820	820	800	720	800	1060	1110	400	3000

* LOS EMBARQUES EN POSICIÓN A,B,C-AC TIENEN LA SUSPENSIÓN DE LA PUERTA BATIENTE A LA DERECHA O LA IZQUIERDA.

Sección vertical y horizontal para modelos con la máquina en el lateral externo superior de la estructura

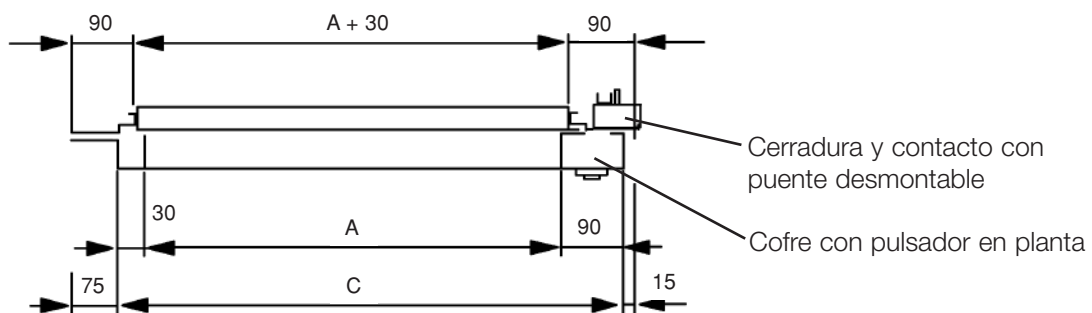
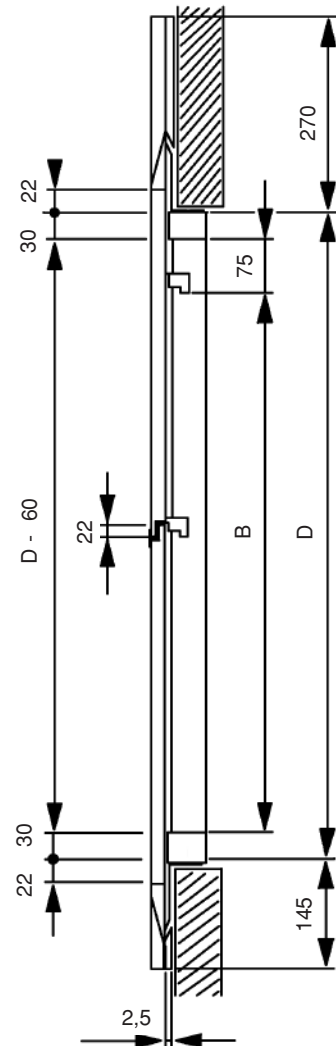
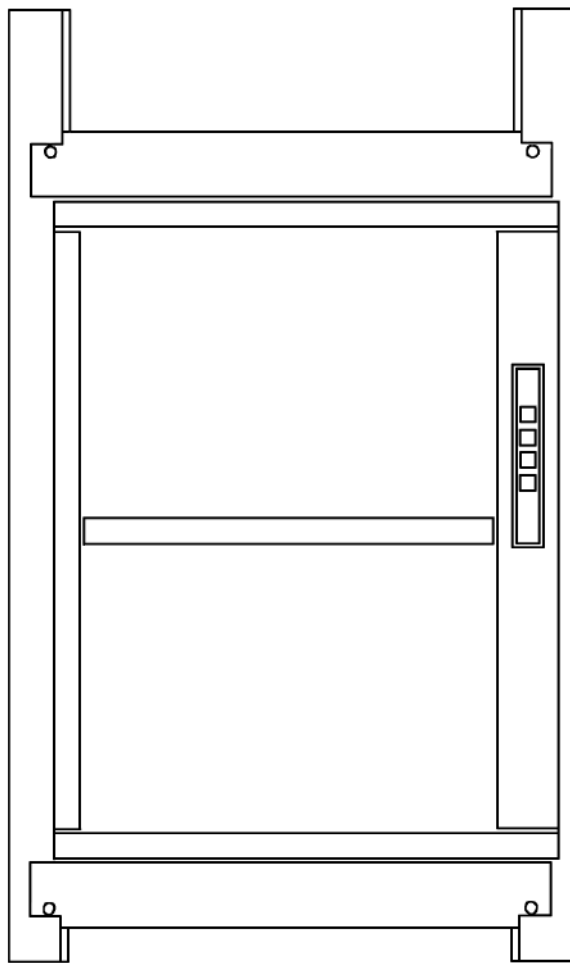


ARMARIO CUARTO DE MÁQUINAS

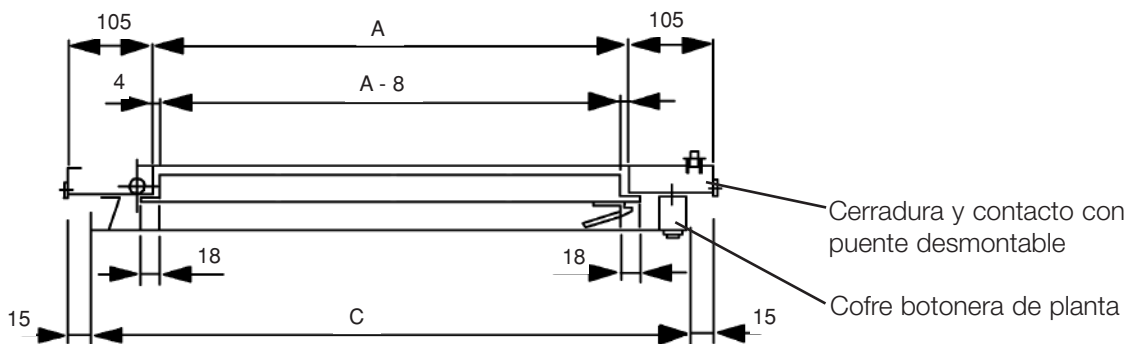
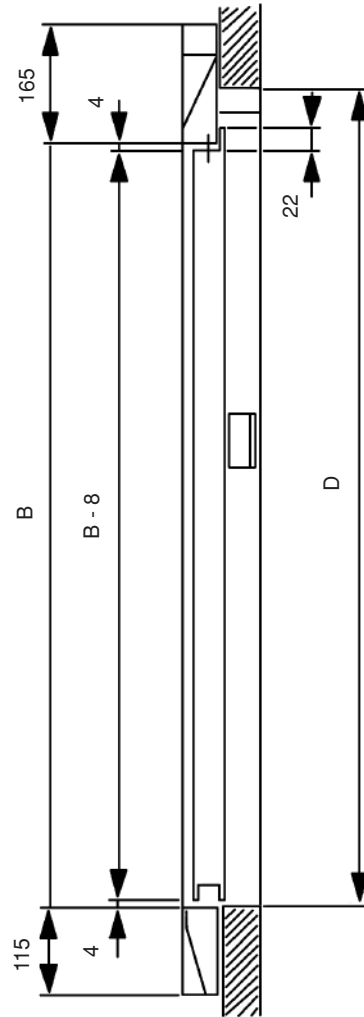
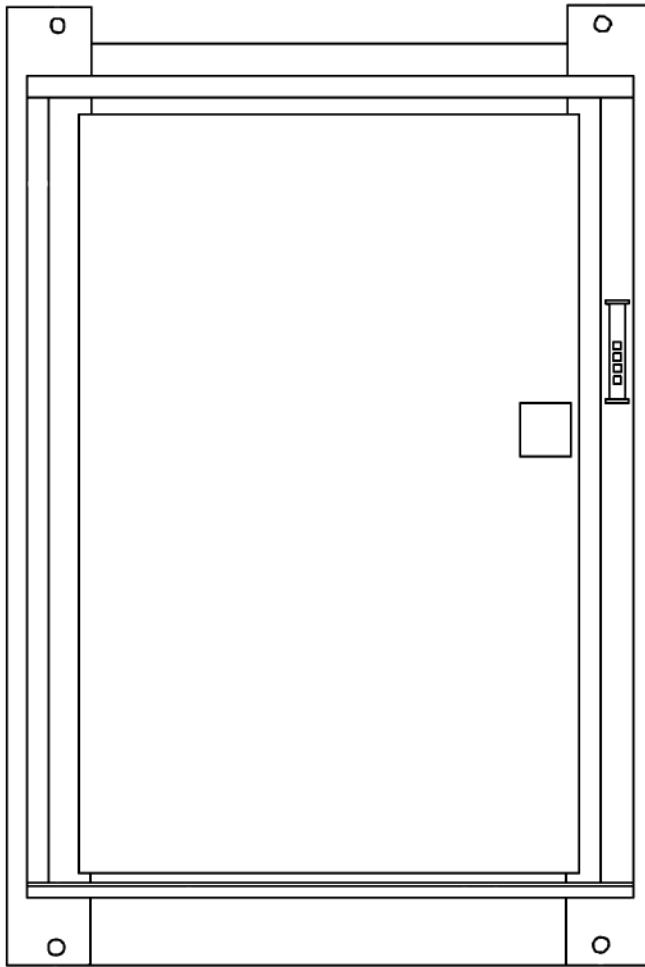


*** SUMAR 180 A LAS DIMENSIONES DE LA HUIDA, PARA ARMARIO CUARTO DE MÁQUINAS**

Modelo	Carga	Cabina			Puerta		Hueco		Foso	Huida Puerta d. guillo.	Huida Puerta batiente
		CW	CD	CH	DW	DH	SW	SD*			
LH MG	50	620	620	800	520	800	860	910	800	CH+600	CH+300

VISTAS DE PLANTA Y ALZADO DEL PROYECTO
Puerta tipo doble guillotina


Modelo	A	B	C	D	Modelo	A	B	C	D	Modelo	A	B	C	D
32/80	320	775	440	910	32/100	320	975	440	1110	32/120	320	1175	440	1310
42/80	420	775	540	910	42/100	420	975	540	1110	42/120	420	1175	540	1310
52/80	520	775	640	910	52/100	520	975	640	1110	52/120	520	1175	640	1310
62/80	620	775	740	910	62/100	620	975	740	1110	62/120	620	1175	740	1310
72/80	720	775	840	910	72/100	720	975	840	1110	72/120	720	1175	840	1310
90/80	900	775	1020	910	90/100	900	975	1020	1110	90/120	900	1175	1020	1310

Puerta de planta batiente (suspensión a derecha o izquierda)


Modelo	A	B	C	D	Modelo	A	B	C	D	Modelo	A	B	C	D
32/80	320	800	500	880	32/100	320	1000	500	1080	32/120	320	1200	500	1280
42/80	420	800	600	880	42/100	420	1000	600	1080	42/120	420	1200	600	1280
52/80	520	800	700	880	52/100	520	1000	700	1080	52/120	520	1200	700	1280
62/80	620	800	800	880	62/100	620	1000	800	1080	62/120	620	1200	800	1280
72/80	720	800	900	880	72/100	720	1000	900	1080	72/120	720	1200	900	1280
90/80	900	800	1080	880	90/100	900	1000	1080	1080	90/120	900	1200	1080	1280

Para más información visite
www.eevalia.es

Elevation Components S.L.
Centro de Negocios O_BOX
Crta. de Rubí , 90 - 100 Oficina D1
Sant Cugat del Vallés
08173 Barcelona
Telf : +34 902 009 687
Fax: +34 902 009 688
email : info@eevalia.es
www.eevalia.es